

Das "Blaue Haus" der Lebenshilfe Seelze

Hier finden Sie uns!



Anschrift

Lebenshilfe Seelze e.V.
Ambulante Dienste
An der Johanneskirche 4
31515 Wunstorf

Kontakt

Kathrin Schümann
Dipl.-Sozialpädagogin
Systemische Paar- und Familientherapeutin

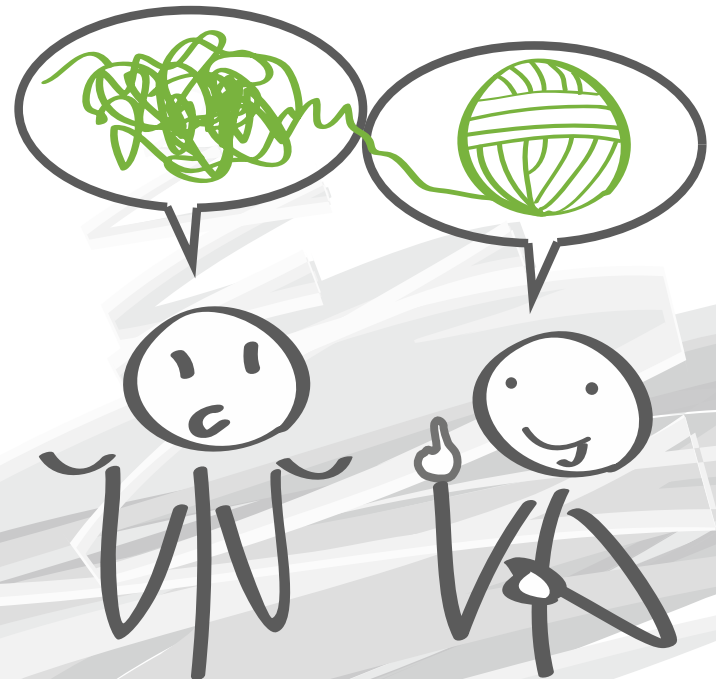
Tel.: 0 50 31 - 960 42 76
Fax: 0 50 31 - 178 92 97
Mobil: 01577 - 299 51 46
E-Mail: kathrin.schuemann@lebenshilfe-seelze.de

www.lebenshilfe-seelze.de

Ambulante Dienste

Beratung in Lebensfragen

Gemeinsam Lösungen und Wege finden!



Beratung für Menschen mit geistiger Behinderung und ihre Angehörigen

Manchmal gibt es Situationen, die anstrengend sind.
Manchmal ist es schwierig, alleine eine Lösung zu finden.

Sind Sie...



alleine?



traurig?



wütend?



verzweifelt?

Vielleicht tut es Ihnen gut,
darüber zu reden.

Was bedrückt Sie gerade?



Haben Sie Probleme...

- in der Familie?
- mit der Freundin?
- mit dem Freund?
- wegen Alkohol, Drogen oder Medikamenten?

Haben Sie Angst oder Panik?

Trauern Sie gerade, weil...

- Sie jemand verlassen hat?
- jemand gestorben ist?

Ich habe Zeit für Sie!

Ich höre Ihnen zu. Ich bin da.
Gemeinsam finden wir Antworten
auf Ihre Fragen.

Mein Name ist Kathrin Schümann.

Rufen Sie mich an und wir vereinbaren einen Termin.

