

Darauf können Sie sich verlassen!

- Wir sind ein Team. Gemeinsam mit Ihnen planen und gestalten wir Ihren Start ins Berufsleben.
- Wir bilden Sie entsprechend unserer Bildungsrahmenpläne aus.
- Wir bereiten Sie auf den Arbeitsmarkt vor, zum Beispiel mit Praktika.
- Wir bieten Ihnen ergänzende berufliche Bildungsmaßnahmen an.
- Wir gehen auf Ihre Wünsche, Bedürfnisse und Möglichkeiten ein.



Haben Sie Fragen? Wir sind für Sie da.

Peter Tegtmeier

Leitung Arbeit und Bildung
Tel.: 05137 995 290
Mobil: 0151 16 35 94 36
E-Mail: peter.tegtmeier@lebenshilfe-seelze.de

Thomas Gehler

Leitung Berufsbildungsbereich / Eingangsverfahren
Tel.: 05137 995 283
Mobil: 0151 16 35 94 55
E-Mail: thomas.gehler@lebenshilfe-seelze.de

Jens Gronemeier

Leitung Sozialdienst / Neuaufnahmen
Tel.: 05137 995 145
Mobil: 0151 16 35 94 75
E-Mail: jens.gronemeier@lebenshilfe-seelze.de

Thomas Kaptein

Sozialdienst
Tel.: 05137 995 146
Mobil: 0151 16 35 94 49
E-Mail: thomas.kaptein@lebenshilfe-seelze.de

Lebenshilfe Seelze e.V.
Vor den Specken 3b
30926 Seelze

www.lebenshilfe-seelze.de

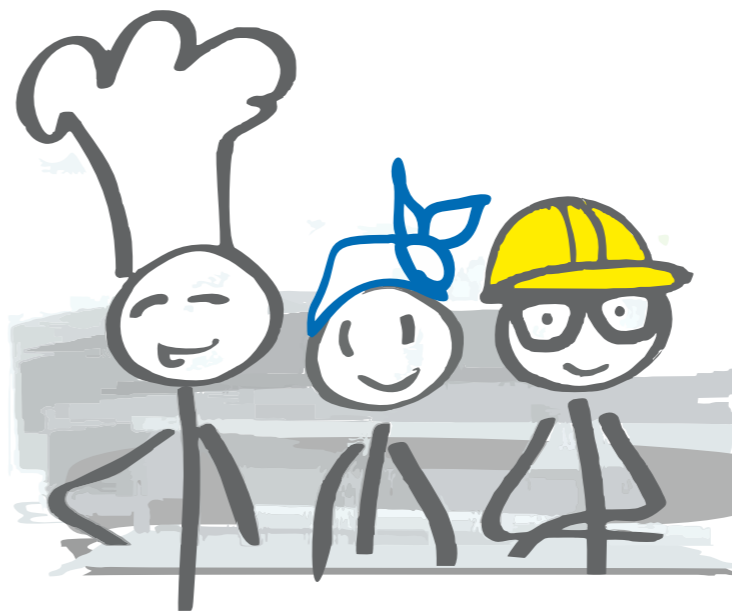


TÜV SÜD
zertifizierter
Bildungsträger
nach AZAV

Die Werkstatt der Lebenshilfe Seelze ist eine anerkannte Einrichtung zur Eingliederung ins Berufsleben und ein zertifizierter Bildungsträger nach AZAV (Anerkennungs- und Zulassungsverordnung Weiterbildung).

Gemeinsam für einen erfolgreichen Start ins Berufsleben

Stand 4/2018 • P. Tegtmeier



Der Berufsbildungsbereich

Der Berufsbildungsbereich (BBB) gehört zu den Werkstätten der Lebenshilfe Seelze. Unser Angebot ist darauf ausgerichtet, allen Teilnehmern einen guten Start ins Berufsleben zu ermöglichen – ganz gleich, ob sie später bei uns in den Werkstätten oder in einem anderen Unternehmen arbeiten. Alle Teilhabeangebote der Werkstatt sind Maßnahmen der beruflichen Rehabilitation.



Wer kann zu uns kommen?

Der Berufsbildungsbereich ist für Menschen, die eine Förderschule besucht haben oder nach dem Förderschwerpunkt geistige Entwicklung unterrichtet wurden – und jetzt ins Arbeitsleben starten möchten.

Aber auch Menschen, die durch eine im Laufe ihres Lebens eingetretene Beeinträchtigung oder psychische Erkrankung nicht oder nur eingeschränkt arbeiten können, ermöglicht der Berufsbildungsbereich einen Wiedereinstieg in einen geregelten Tagesablauf.

Unser Angebot

Bei uns erlernen Sie alles, was Sie für einen erfolgreichen Start ins Berufsleben brauchen. Dabei richten wir uns ganz nach Ihnen und passen das Angebot auf Ihre Möglichkeiten an.



Konfektionierung

In der Konfektionierung erlernen Sie, Produkte für große Firmen zu verpacken und verkaufsfertig zu machen. Dabei arbeiten Sie vor allem im Sitzen. Wir zeigen Ihnen, wie Sie Ihre Arbeit einteilen und wiederkehrende Tätigkeiten strukturieren. Außerdem erlernen Sie den Umgang mit Montagewerkzeugen und erfahren, wie Waren gelagert und transportiert werden.



Handwerk

Im Bereich Handwerk arbeiten Sie mit Holz und anderen Materialien. Wir bringen Ihnen bei, wie Sie mit kleinen und großen Werkzeugen und Maschinen handwerklich gekonnt umgehen. Sie erlernen, wie Sie verschiedene Materialien bearbeiten, formen und gestalten – und so eigene Werkstücke erschaffen können.



Hauswirtschaft

Wäsche waschen, bügeln, mangeln, zusammenlegen – im Bereich Hauswirtschaft erfahren Sie alles über die Wäschepflege. Außerdem lernen Sie, Maschinen zu bedienen, kleine Gerichte zu kochen oder Kuchen zu backen. Im Bistro und in unserer Kantine können Sie auch Serviceerfahrungen sammeln.



Gastronomie

Sie haben gerne mit Lebensmitteln zu tun und lieben es, leckere Sachen zu kochen oder zu backen? Sie haben Freude daran, Kunden zu bedienen? Wenn es Ihnen nichts ausmacht im Stehen zu arbeiten, wenn Sie stets auf Hygiene achten und sich gerne in einem Team einbringen, sind Sie im Bereich Gastronomie genau richtig.



Garten

Gärtner sind vielseitig und kreativ. Kaum ein anderer Beruf ist so vielfältig und abwechslungsreich. Im Team Garten können Sie Stauden, Zierpflanzen und Kräuter anbauen. Außerdem lernen Sie, mit Gartengeräten wie der Kettensäge zu arbeiten, Rasen zu mähen oder Blumengestecke zu gestalten. Von der Planung bis zur fertigen Außenanlage leisten Sie außerdem einen Beitrag, unsere Natur zu schützen.



Berufliche Grundbildung

In diesem Bereich richten wir unser Angebot an Ihren Fähigkeiten aus und führen Sie langsam und behutsam an einfache Tätigkeiten heran.