

## Gut zu wissen!

- Alter: 16 bis 27 Jahre
- Einstieg: jederzeit
- Dauer: 6 bis 12 Monate  
(Verlängerung möglich)
- Arbeitsbereiche: Werkstätten,  
Berufsbildung, Kita, Wohnheime



## Zeit für was Neues! Dein FSJ bei uns!

Weitere Infos, Erfahrungsberichte und Videos:  
[www.lebenshilfe-seelze.de](http://www.lebenshilfe-seelze.de)



Lebenshilfe  
Seelze



## Das sind wir!

Menschen mit einer Behinderung ein weitgehend selbstbestimmtes Leben ermöglichen – dafür setzen wir uns ein und geben jeden Tag unser Bestes. Wir begleiten mehr als 1.200 Menschen in allen Lebensphasen.

Zu unseren Angeboten und Einrichtungen gehören Werkstätten, ein Berufsbildungszentrum, Wohnheime und Wohngruppen, Schulbegleitung, Frühförderung und Autismusambulanz, Ambulante Dienste, eine Kita sowie ein Café, ein Hofladen und eine Gärtnerei.

Die Lebenshilfe Seelze wurde 1966 gegründet und ist ein gemeinnütziger Verein. Mit unseren rund 500 Fachkräften sind wir einer der größten Arbeitgeber in der Region.

## Du hast noch Fragen?



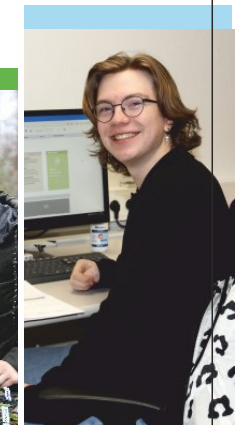
Anina Wille  
05137 995 118  
[anina.wille@lebenshilfe-seelze.de](mailto:anina.wille@lebenshilfe-seelze.de)

Lebenshilfe Seelze  
Vor den Specken 3 b  
30926 Seelze



## Freiwilliges Soziales? JA!

FSJ – Mehr als berufliche  
Orientierung



Mein Herz  
schlägt  
sozial!

Stand 5/2022 • A. Wille

[www.lebenshilfe-seelze.de](http://www.lebenshilfe-seelze.de)

## Warum ein FSJ bei der Lebenshilfe Seelze?

Ein FSJ ist immer sinnvoll. Du hilfst anderen und wirst gebraucht. Du erlebst eine tolle Gemeinschaft, arbeitest mit netten Menschen zusammen, hast jeden Tag Abwechslung, lernst viele Arbeitsfelder kennen und kannst so herausfinden, was dir liegt und was dir Spaß macht. Vielleicht stellst du sogar fest, dass ein sozialer Beruf genau das Richtige für dich ist. Außerdem: Soziales Engagement macht sich auch gut im Lebenslauf und öffnet dir viele Türen.

### Und was jetzt?

Ausbildung? Studium? Auslandsjahr?  
Praktikum? Jobben? Au Pair? Work & Travel?  
Die Entscheidung können wir dir nicht abnehmen, aber wir können dir dabei helfen, eine zu treffen. Mit einem FSJ bei uns!



### Darum lohnt sich ein FSJ für Dich!

- 430 € pro Monat
- Mietzuschuss für die eigene Wohnung
- 30 Tage Urlaub
- Weiterbildung
- Erste Berufserfahrungen
- Anerkennung und Wertschätzung
- Mehr Zeit für die berufliche Orientierung
- Bessere Chancen bei Bewerbungen
- Und vor allem: Spaß, Abwechslung und nette Menschen um dich herum!

„Ich habe mein FSJ verlängert, um die Zeit hier optimal nutzen zu können.“

Ana, FSJ in der Werkstatt

„Ich möchte Heilerziehungspflegerin werden. Das FSJ hat mich darin bestärkt.“

Nele, HEP-Schülerin, im Bereich Arbeit und Leben

„Die Arbeit hier hat mich geerdet und enorm weitergebracht.“

Emily, FSJ in der Berufsbildung

„Ich kann den Kita-Alltag mitgestalten, Ideen einbringen und selbstständig umsetzen.“

Nicolas, FSJ in der Kita

## Mein FSJ! Mehr als berufliche Orientierung