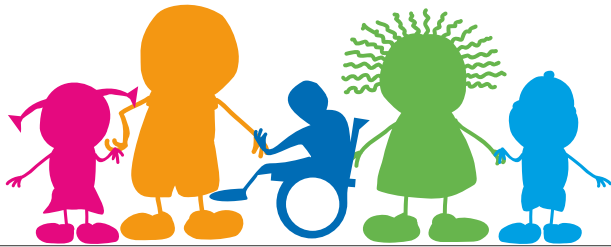


Wir sind für Sie da!



Unser geschultes und qualifiziertes Team steht Ihnen mit Rat und Tat zur Seite – telefonisch oder persönlich in unserem Beratungszentrum in Wunstorf.

Termine nach Vereinbarung
Offene Beratung ohne Termin jeden Dienstag 9 bis 12 Uhr



Wir beraten und informieren
Sie gerne!



Anschrift

Lebenshilfe Seelze e.V.
Ambulante Dienste
An der Johanneskirche 4
31515 Wunstorf

Kontakt

Jenny Brand
Kordinatorin
Familienunterstützender Dienst



Tel.: 05031 - 960 42 76
Mobil: 0162 - 211 4583
E-Mail: jenny.brand@lebenshilfe-seelze.de

www.lebenshilfe-seelze.de



Ambulante Dienste
**Familienunterstützender
Dienst**



Brauchen Sie Auszeiten? Wir helfen Ihnen dabei!



Wir beraten, unterstützen und entlasten Familien, in denen Kinder, Jugendliche oder Erwachsene mit Behinderung leben.

Unsere Angebote passen wir den Bedürfnissen der Menschen mit Behinderung und deren Familienangehörigen an

Familienunterstützender Dienst

Unser Angebot

- Einzelbetreuung in und außerhalb der Familie
- Gruppenangebote (u.a. Sport, Kochen)
- Ferienfreizeiten und Kurzreisen
- Begleitung zu Ärzten oder Therapeuten
- Freizeitangebote (u.a. Zoobesuche, Minigolf, Backen)



Was kostet der Familienunterstützende Dienst?

Wir beraten Sie gerne über Möglichkeiten der finanziellen Unterstützung.

Pflegekasse

- Kurzzeitpflege
- Verhinderungspflege
- Zusätzliche Betreuungsleistung

Sozialamt

- Eingliederungshilfe
- Hilfe zur Pflege
- Persönliches Budget

