

Unser Angebot

- Mobile und ambulante Entwicklungsbegleitung von autistischen Kindern und Jugendlichen
- Beratung der Eltern, Lehrkräfte sowie Erzieherinnen und Erzieher

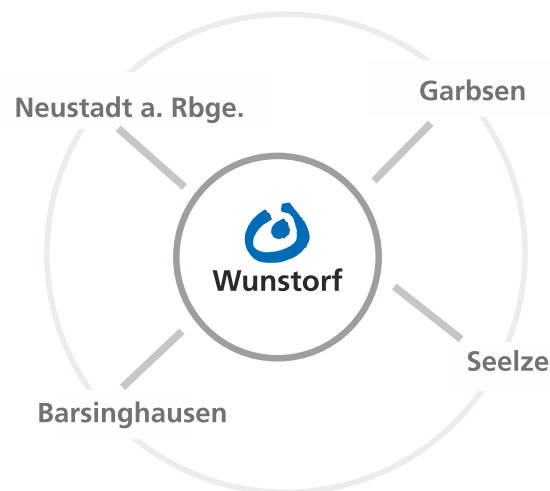
Themen/Inhalte (Auswahl)

- Förderung der sozialen Kompetenz und Kommunikation
- Stärkung der Selbstständigkeit
- Umgang mit Gefühlen
- Entwicklung neuer Interessen
- Verbesserung der Psychomotorik

Die pädagogisch-therapeutischen Leistungen werden als Eingliederungs- und Jugendhilfe beantragt.



Die Autismusambulanz der Lebenshilfe Seelze in der Region Hannover



Haben Sie Fragen? Wir sind für Sie da.
Ihr Team der Lebenshilfe Seelze.

Thomas Dierssen

Telefon: 05031 - 969 70 50
Mobil: 0151 - 16 35 94 62
thomas.dierssen@lebenshilfe-seelze.de



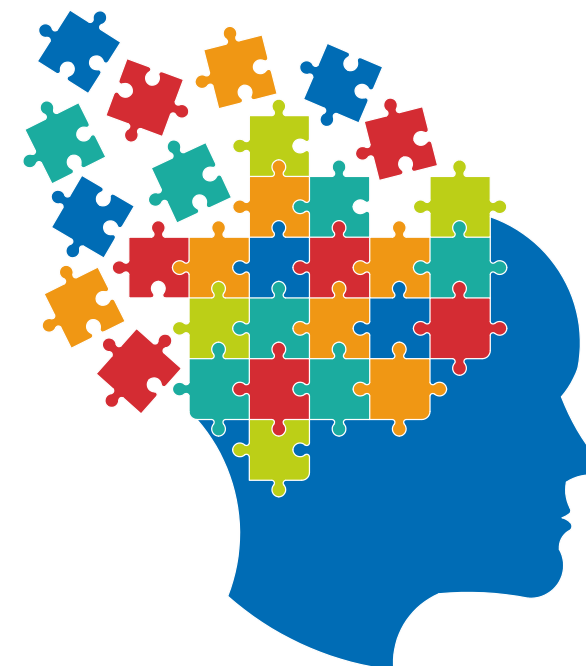
Anschrift:

Lebenshilfe Seelze
Autismusambulanz
Rudolf-Harbig-Straße 6
31515 Wunstorf

www.lebenshilfe-seelze.de

Autismusambulanz

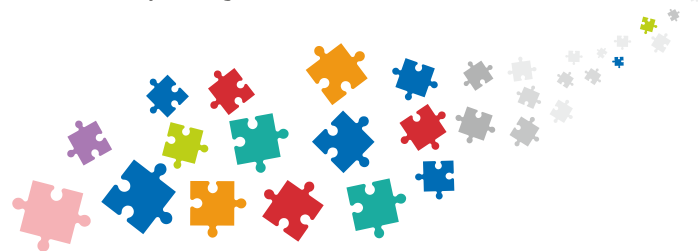
Autismusförderung
für Kinder und Jugendliche



Autismus-Spektrum-Störung

Ambulanz für Menschen mit Autismus-Spektrum-Störung

Die Autismusambulanz der Lebenshilfe Seelze ist ein spezielles Angebot für Kinder und Jugendliche. Betroffenen bieten wir eine spezifische Förderung an, die sich an den jeweiligen Stärken und Bedürfnissen orientiert



Unser Team

- Dipl.-Pädagogen/-innen
- Dipl.-Heilpädagogen/-innen
- Heilpädagogen/-innen

Unsere Fachkräfte haben autismusspezifische Zusatzqualifikationen.

Merkmale autistischer Störungen

- Schwierigkeit, Mimik, Gestik, Blickkontakt zu verstehen oder angemessen einzusetzen
- Keine soziale Imitation, keine Rollenspiele oder „So-tun-als-ob-Spiele“
- Mangelnde Fähigkeit, Freude oder Interessen mit anderen zu teilen
- Kaum Kontakt zu Gleichaltrigen, Betroffene spielen eher mit älteren/jüngeren Kindern
- Sensibilität oder Unempfindlichkeit für sensorische Reize
- Häufige Wiederholungen von Wörtern oder Sätzen
- Schwierigkeiten mit neuen oder unbekanntem Situationen
- Beharren auf der eigenen Ordnung/eigenen Routine
- Eingeschränkte Spezialinteressen und Hobbys
- Motorische Ungeschicklichkeit

Betroffene haben auch Stärken:

- Gutes visuelles Gedächtnis
- Wahrnehmung von Details
- Regelgeleitetes Verhalten
- Logisches Denken
- Wissen über Spezialinteressen
- Gerechtigkeitssinn
- Großer Wortschatz

